

# CARAVANA ~ CIDADÃ



*Qualificação para profissionais  
da Assistência Social*



Centro de Desenvolvimento e Cidadania



GOVERNO DE PERNAMBUCO

Secretaria de  
Desenvolvimento Social,  
Criança e Juventude



**Secretaria de Desenvolvimento Social Criança e Juventude - SDSCJ**  
**Secretaria Executiva de Assistência Social – SEASS**

**Oficina: Vigilância Socioassistencial e Cadastro Único**

# Vigilância Socioassistencial

---

Função  
ou  
setor?

Principais  
atividades?

Qual  
perfil da equipe?

Território?

Como  
implantar/formalizar?

Quais os sistemas  
mais usados?

Risco?

Qual o  
recurso financeiro?

E os principais  
indicadores?

Transformar dados em  
informações?

Vulnerabilidade?

# Vigilância Socioassistencial

## Marco Normativo



PNAS 2004 - no capítulo que fala sobre a organização dos serviços socioassistenciais, a VSA aparece como **função** da Política juntamente com a Proteção Social e a Defesa de Direitos;

NOB-SUAS 2005 – a VSA ganha mais corpo, porém numa definição de poucas linhas;

Lei 12.435 de 2011, altera a LOAS, incluindo a VSA como uma **função da Política e objetivo do SUAS**;

NOB-SUAS 2012 – a VSA ganha um capítulo específico; aparece como responsabilidade de gestão nas três esferas de governo;

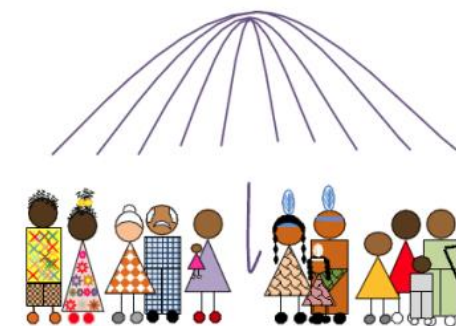
2013 – Orientações técnicas

# Vigilância Socioassistencial

Enquanto **função** da política de assistência social - a Vigilância atua em conjunto com a Proteção Social e a Defesa de Direitos; em certo sentido, podemos dizer que cada uma delas só se realiza em sua plenitude por meio da interação entre elas.



Enquanto **objetivo** da assistência social - a vigilância socioassistencial, visa analisar no território a ocorrência de vulnerabilidades e riscos, bem como a capacidade protetiva das famílias;



Lei 12.435 de 2011 – altera a LOAS



## A Vigilância Socioassistencial se organiza a partir de dois eixos:

### EIXO 01 – Vigilância de riscos e vulnerabilidades

Busca identificar os fatores de vulnerabilidade e os grupos, famílias ou indivíduos afetados por tais fatores. **Objetiva identificar para prevenir ou enfrentar a situação**

### EIXO 02 – Vigilância dos Padrões dos serviços

Busca produzir e sistematizar informações referentes à oferta dos serviços e benefícios, de forma a contribuir com o aprimoramento da qualidade dos mesmos e com sua necessária adequação ao perfil de demandas do território.



# Vigilância Socioassistencial

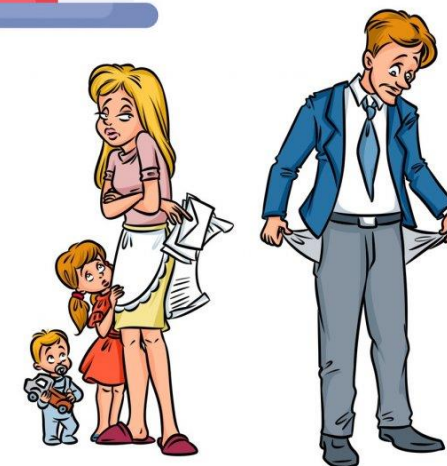
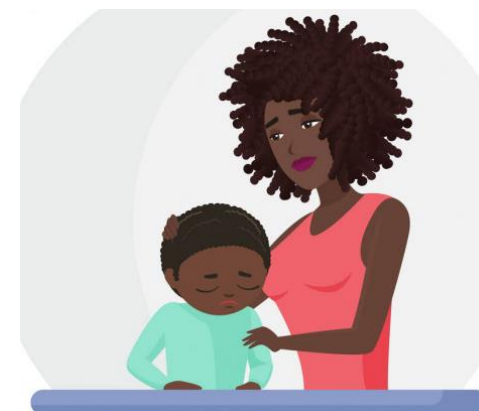
---

## Principais Termos...

### Vulnerabilidade

Situações que podem levar a exclusão social.

Ex: Insuficiência de renda, presença de tráfico de drogas no entorno, relações familiares fragilizadas, pessoa incapaz de desenvolver atividade de autocuidado.



# Vigilância Socioassistencial

## Risco

Fatores que acontecem na vida do/a usuária/a, colocando em situação de risco. Ex: trabalho infantil, violência doméstica, situação de rua, uso de drogas, exploração e abuso sexual, isolamento.





# Vigilância Socioassistencial

## Território

É o espaço onde estão presentes as relações sociais, onde são identificadas os riscos, vulnerabilidade e potencialidades.



# Vigilância Socioassistencial

---

**Enquanto função** – identifica os riscos, vulnerabilidades, famílias atingidas, registra nos sistemas...

**Enquanto setor** – monitora os sistema, sistematiza os dados, elabora indicadores, faz a leitura analítica dos dados e os transforma em informações (diagnóstico, boletim informativo, relatório técnico, etc)...

Ambos contribuem para efetivação do caráter preventivo e proativo da política de assistência social, fortalecendo a capacidade de Proteção Social e de Defesa de Direitos da política de assistência social.



# Vigilância Socioassistencial

---

## Quais os sistemas/fontes de dados mais usados?

- ✓ CADSUAS (Cadastro Nacional do SUAS)
- ✓ RMA (Registro Mensal de Atendimentos)
- ✓ SIMPETI
- ✓ SISC (Sistema de Informação do Serviço de Convivência e Fortalecimento de Vínculos)
- ✓ VisData (RI Social, Painéis de Monitoramento, CECAD 2.0...)
  - ✓ CECAD 2.0 (Consulta, Seleção e Extração de Informações do CadÚnico)
- ✓ Relatórios de parcelas pagas
- ✓ TabSUAS (Tabulador de microdados do Censo SUAS)
- ✓ TabCAD (Tabulador de microdados CadÚnico)
- ✓ Relatório de saldo detalhado por conta

# Vigilância Socioassistencial

---

## E os principais indicadores do SUAS?

Indicadores são elementos capazes de revelar algo; no caso dos **indicadores sociais** eles irão revelar/indicar vários elementos sobre determinada sociedade.

Exemplo: no âmbito da Assistência Social eles podem indicar **o perfil de renda das famílias (pobres, extremamente pobres, etc.)**, **quais as principais violências e violações de direito enfrentadas pelas famílias (trabalho infantil, situação de rua, violência doméstica, etc)**, **quais e quantos são os equipamentos sociais** capazes de realizar o acolhimento, atendimento e acompanhamento familiar (CRAS, CREAS, Unidades de Acolhimento, etc), bem como a qualificação dos mesmos (ID-CRAS, ID-CREAS, etc)

# Vigilância Socioassistencial

---

Índice de Desenvolvimento do CRAS e CREAS - ID CRAS/ID CREAS

É um indicador nacional que busca capturar a qualidade dos serviços prestados à população por meio dos CRAS e CREAS. Este índice é composto por informações que retratam a **Estrutura Física, Recursos Humanos**, e os **serviços** ofertados à população. **Exemplo:** Para o cálculo da dimensão serviços é utilizada, **entre outras variáveis**, a média anual da variável A1 do RMA (famílias em acompanhamento) dividida pelo quantitativo de profissionais de assistência social e psicólogos (equipe técnica)\*.

$$\frac{\text{Média do ano anterior de A1}}{\text{n}^{\circ} \text{ assistentes sociais} + \text{n}^{\circ} \text{ Psicólogos}}$$

**Atenção:** O resultado final do ID-CRAS é utilizado para aferição do IGD-SUAS)

\* ID CRAS - Mínimo 20 e máximo 100 por técnico. ID CREAS – Máximo 30 casos por técnico (Nível 5) ou 50 casos (Nível 4); ou seja, a qualidade é inversamente proporcional ao número de famílias acompanhadas.

# Vigilância Socioassistencial

---

## Afinal, o que é o IGD-SUAS?

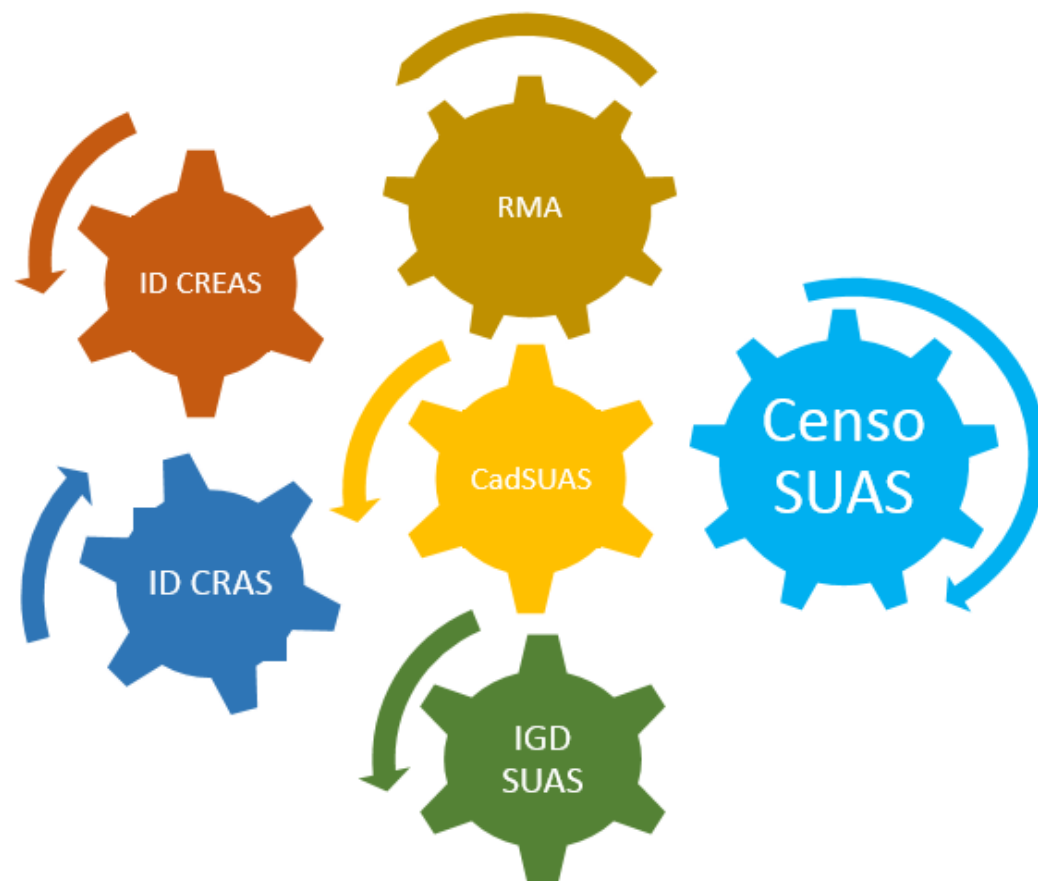
É o Índice de Gestão Descentralizado do SUAS que calcula o montante de recursos a serem repassados da união aos municípios para apoio financeiro à gestão do SUAS; varia de 0 a 1 e seu resultado depende:

- do cálculo do ID-CRAS (calculado a partir do Censo SUAS e RMA);
- Execução financeira (coletado a partir do último demonstrativo Sintético Anual da Execução Físico e Financeira)



# Vigilância Socioassistencial

Existe relação entre os sistemas e indicadores?



# Vigilância Socioassistencial

## Critério de Limpeza

A base de dados do RMA passa por um tratamento das informações para retirada dos formulários preenchidos com "zero" em todos os campos. Além disso, em decorrência de algumas inconsistências nas informações, são adotados critérios de limpeza para o descarte de dados discrepantes.

Variáveis do Bloco I – Famílias em acompanhamento pelo PAIF					
Porte	Pequeno I	Pequeno II	Médio	Grande	Metrópole
A.1. Total de famílias em acompanhamento pelo PAIF	Se A1 for maior que os valores de corte por Porte, eliminar casos de A1.				
	>750	>1.000	>2.000	>2.000	>2.000
A.2. Novas famílias inseridas no acompanhamento do PAIF no mês de re	Se A2 for maior que os valores de corte por Porte, eliminar casos de A2 e B1 a B6.				
	>375	>500	>1.000	>1.000	>1.000
	Para os casos em que A2>A1, eliminar A2 (e B1 a B6)				
Para os casos em que A2=A1 em mais de uma vez no ano e os valores forem diferentes de zero eliminar A2 (e B1 a B6)					

# Vigilância Socioassistencial

---

## Como formalizar o setor da VSA?

Cada município/estado possui um instrumento legal que institui o **organograma** da Secretaria, que pode ser uma **portaria**, **uma lei**, etc.. Para se instituir a área de Vigilância Socioassistencial formalmente é preciso que este documento seja revisto.

## Qual o perfil da equipe técnica?

Sugere-se equipe multidisciplinar, com formação em sociologia, estatística, serviço social e psicologia, **ou**

Pelo menos uma pessoa de referência, capacitado para realizar atividades técnicas, como produção de relatórios, tabelas, gráficos e indicadores, bem como manipulação de dados e de sistemas informatizados.



# Vigilância Socioassistencial



Preencher sistemas

Elaborar plano municipal

# Vigilância Socioassistencial



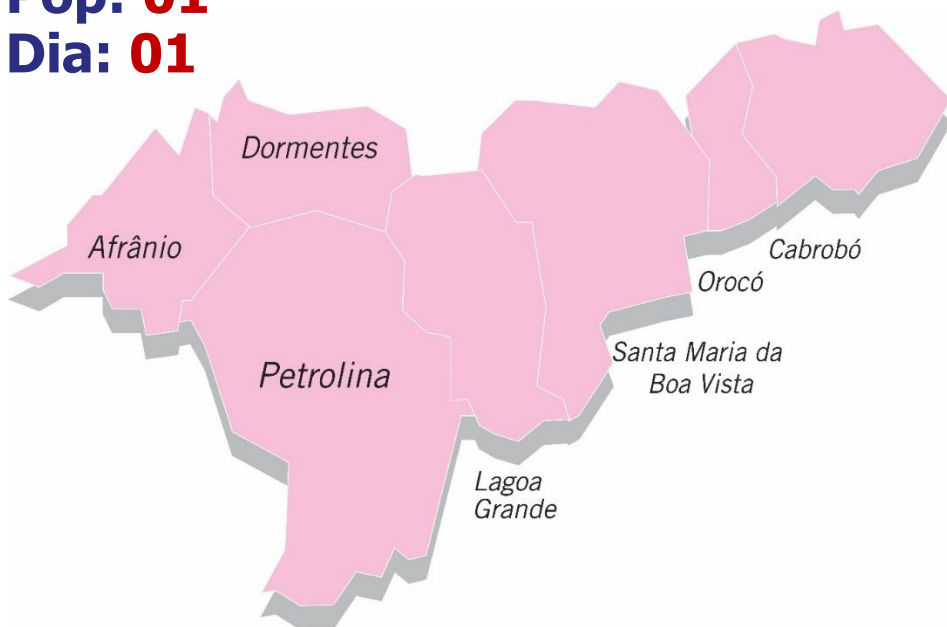
Diagnóstico Plano Decenal

Nota técnica  
ID CRAS e ID CREAS



## Equipamentos / Serviços

**CRAS: 19**  
**CREAS: 07**  
**Serv. de Acolhimento: 08**  
**Centro de Convivência: 11**  
**Centro Pop: 01**  
**Centro Dia: 01**



**Sertão do  
São Francisco**

**CRAS: 17**  
**CREAS: 09**  
**Serv. de Acolhimento: -**  
**Centro de Convivência: 03**  
**Centro Pop: -**  
**Centro Dia: -**

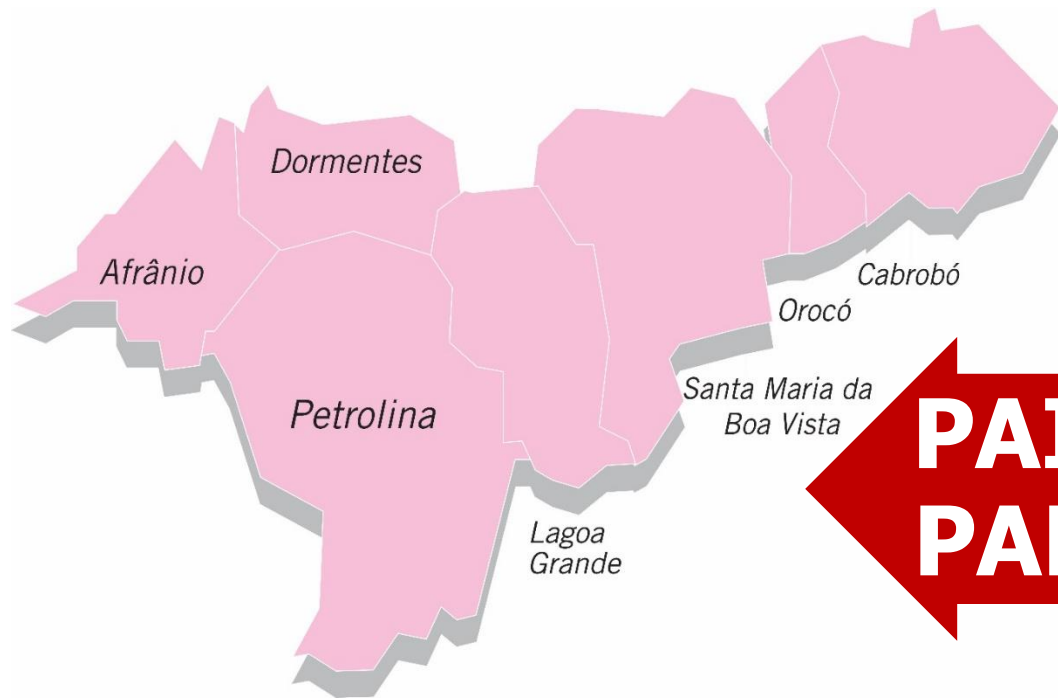


**Sertão do  
Araripe**

# Famílias em acompanhamentos

**PAIF: 102.473**

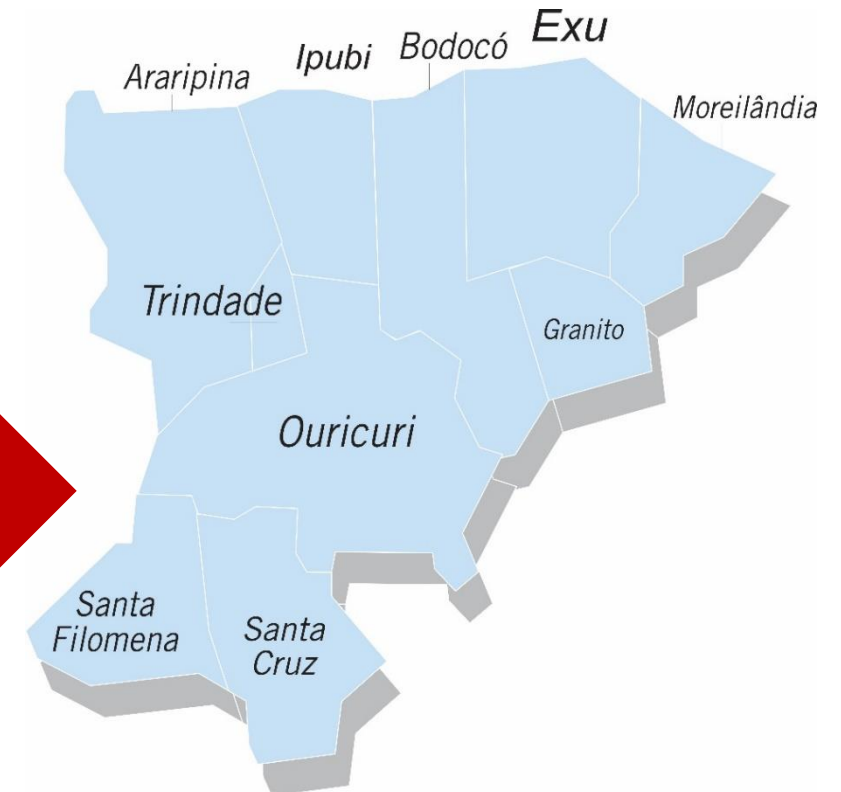
**PAEFI: 7.248**



**Sertão do  
São Francisco**

**PAIF: 71.539**

**PAEFI: 13.089**



**Sertão do  
Araripe**

**PAIF: 174.012**  
**PAEFI: 20.337**

# Famílias em acompanhamentos

Municípios	CRAS	CREAS
	A.1 - Total de famílias em acompanhamento pelo PAIF	A.1 - Total de casos (famílias ou indivíduos) em acompanhamento pelo PAEFI
Afrânio	1.376	345
Araripina	7.012	635
Bodocó	22.553	816
Cabrobó	7.665	2.000
Dormentes	1.300	0
Exu	4.378	352
Granito	2.107	359
Ipubi	9.581	1.887
Lagoa Grande	6.421	751
Moreilândia	3.388	0
Orocó	5.494	1.523
Ouricuri	12.283	4.409
Petrolina	73.854	0
Santa Cruz	3.222	2.790
Santa Filomena	4.742	458
Santa Maria da Boa Vista	6.363	2.629
Trindade	2.273	1.383

# Vigilância Socioassistencial

---

## Referências Bibliográficas

Norma Operacional Básica do Sistema Único de Assistência Social - NOB/SUAS-2012: <https://www.sigas.pe.gov.br/files/07062017112807-3.nobsuas2012.pdf>

Orientações Técnicas da Vigilância Socioassistencial: <https://www.sigas.pe.gov.br/files/06292017015008-12.orientacoes.vigilancia.pdf>

Boletim Informativo 004: Orientações Técnicas da Vigilância Socioassistencial – Vigilância Socioassistencial: <https://www.sigas.pe.gov.br/pagina/boletins-informativos-da-assistencia-social>

Cartilha SUAS – Sistema Único de Assistência Social - “Modo de usar”

[http://blog.mds.gov.br/redesuas/wp-content/uploads/2020/10/cartilha.suas\\_modos\\_de\\_usar\\_formato\\_normal\\_atualizado.pdf](http://blog.mds.gov.br/redesuas/wp-content/uploads/2020/10/cartilha.suas_modos_de_usar_formato_normal_atualizado.pdf)

Revista em Quadrinhos. SUAS – Tempo de Construção: [http://www.mds.gov.br/webarquivos/publicacao/assistencia\\_social/Revista/PolNacAS\\_revistaquadrinho.pdf](http://www.mds.gov.br/webarquivos/publicacao/assistencia_social/Revista/PolNacAS_revistaquadrinho.pdf)

Vigilância Socioassistencial: conhecer para agir

<https://www.gesuas.com.br/blog/vigilancia-socioassistencial-conhecer-para-agir/#:~:text=Prevista%20na%20Lei%20Org%C3%A2nica%20da,monitoramento%20e%20avalia%C3%A7%C3%A3o%20da%20pol%C3%ADtica.>

Boletim Informativo 04/2016 – ID CRAS <https://www.sigas.pe.gov.br/files/11232016095628-boletim.informativo.no.004.2016.pdf>

Boletim Informativo 04/2017 – ID CRAS <https://www.sigas.pe.gov.br/files/09182018074932-boletim.informativo.no.004.17.pdf>

Boletim Informativo 01/2018 – ID CREAS <https://www.sigas.pe.gov.br/files/09182018072714-boletim.informativo.no.001.2018.compressed.pdf>

# Vigilância Socioassistencial

---

**Obrigada!**

**Contatos**

**Coordenação de Vigilância Socioassistencial – SEASS/SDSCJ (3183-0778/0716)**

[vigilanciasocioassistencialpe@gmail.com](mailto:vigilanciasocioassistencialpe@gmail.com)