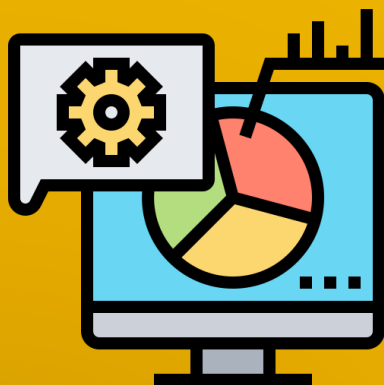


VOCÊ SABIA?



O resultado do ID CRAS e ID CREAS depende dos dados do Censo SUAS e RMA. Na dimensão serviços, por exemplo, é utilizada a média anual das famílias acompanhadas (A1 do RMA) dividida pelo número de assistência social e psicólogos (RH do Censo SUAS).

Para mais informações:

https://aplicacoes.mds.gov.br/sagi/dicivip_datain/ckfinder/userfiles/files/Vigil%C3%A2ncia%20Socioassistencial/NT%20IDCRAS%20e%20IDCREAS_final.pdf