



**Secretaria de Desenvolvimento Social, Criança e Juventude**  
**Secretaria Executiva de Assistência Social**



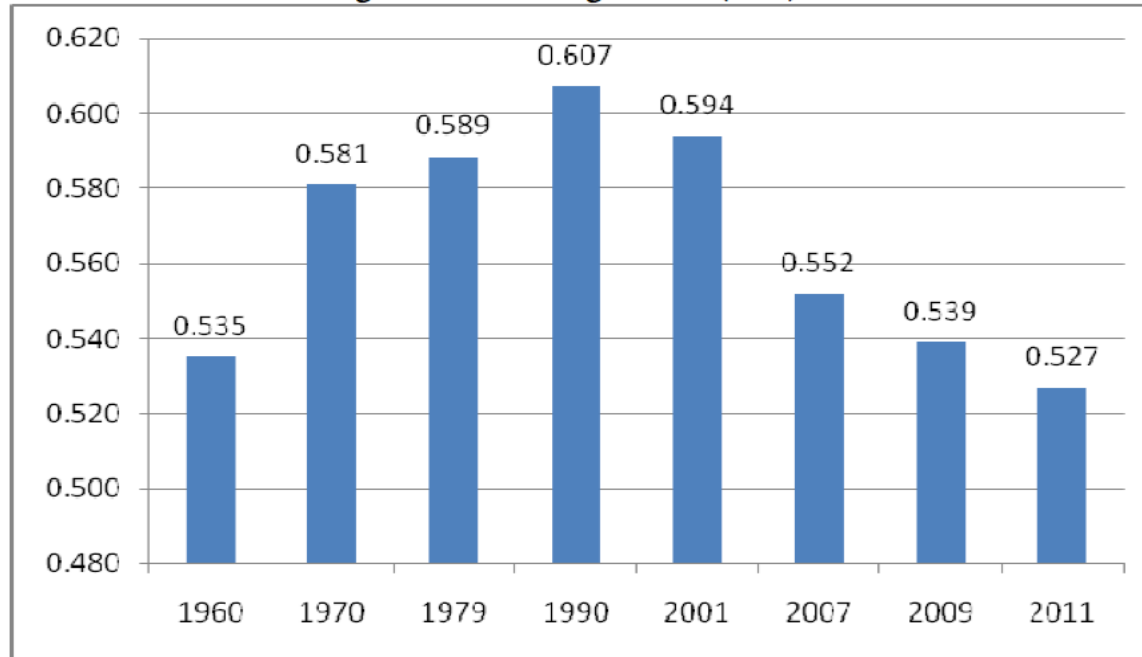
## ROTEIRO

- De volta aos indicadores
  - Lembram do Gini e do IDH?
  - IDEB
  - IGD-Suas
  - Resumo indicadores
- Boletins SAGI
- Outras fontes:
  - Cultura
  - Corrupção
  - Violência
- Diagnóstico municipal



# INDICADORES – Índices – Gini

Gráfico 3 - Visão de Longo Prazo da Desigualdade (Gini)



Fonte: Ipea a partir dos microdados da PNAD, PME e Censo / IBGE e Langoni 1973



Listagem dos estados brasileiros por Coeficiente de Gini em 2013 <sup>1</sup>.

Posição	Unidade federativa	Índice
1	Santa Catarina	0,436
2	Rondônia	0,442
3	Acre	0,452
4	Espírito Santo	0,453
5	Amapá	0,455
6	Alagoas	0,456
7	Goiás	0,458
8	Paraná	0,461
9	Pernambuco	0,463
10	Rio Grande do Sul	0,465
11	Mato Grosso	0,466
12	Pará	0,472
13	Minas Gerais	0,474
14	São Paulo	0,474
15	Amazonas	0,478
16	Ceará	0,487
17	Rio de Janeiro	0,489
18	Roraima	0,49
18	Mato Grosso do Sul	0,491
20	Tocantins	0,5
21	Paraíba	0,514
22	Rio Grande do Norte	0,521
23	Maranhão	0,545
24	Bahia	0,559
25	Sergipe	0,562
26	Piauí	0,566
27	Distrito Federal	0,570



## INDICADORES – Índices – Gini

### Notícias frescas:

- O atual coeficiente Gini na média dos países da OCDE é de 0,32. O do Brasil é 0,55. O do México é 0,48 e, o do Chile, 0,51.
- Segundo dados da OCDE, o coeficiente Gini médio de 22 países da organização em meados dos anos 80 era de 0,29. Ou seja, houve um aumento de quase 11% no índice, o que implica crescimento da desigualdade.
- No Brasil, o coeficiente Gini passou de 0,6 em meados dos anos 90 para 0,55, uma queda de cerca de 8%.
- A OCDE afirma que a desigualdade de renda nos países ricos não aumentou apenas em períodos de crise, mas também durante “bons momentos econômicos”, com crescimento.
- “O aumento da desigualdade está tão profundamente incorporado em nossas estruturas econômicas que será difícil reverter isso”, afirma o estudo, o terceiro sobre o tema realizado pela organização desde 2008.

## INDICADORES – Índices – Gini

### Notícias frescas:

- A desigualdade de renda continua aumentando nos países ricos, mas caiu na América Latina na última década, afirma um estudo da Organização para a Cooperação e Desenvolvimento Econômico (OCDE), publicado nesta quinta-feira (21/05).
- “Ao longo das últimas três décadas, a desigualdade de renda aumentou na maioria dos países da OCDE, atingindo em alguns casos altas históricas”, diz o relatório *In it together – Why less inequality benefits all* (Juntos nisso – Por que menos desigualdade beneficia a todos, em tradução literal).
- Hoje, nos países da OCDE, os 10% mais ricos ganham 9,6 vezes mais do que os 10% mais pobres. Nos anos 80, a proporção era de sete vezes mais e, na década de 2000, de 9,1.
- A partir de meados dos anos 2000, as desigualdades de renda também aumentaram em grandes economias emergentes, como China, Rússia, Indonésia e África do Sul.



## INDICADORES – Índices – Gini

### Notícias frescas:

- Já a maioria dos países da América Latina, “particularmente o Brasil”, vem reduzindo, desde o final dos anos 90, as diferenças de renda, afirma a organização.
- A OCDE, que reúne 34 países, a grande maioria economias industrializadas, ressalta, no entanto, que a queda na desigualdade de renda na América Latina desacelerou a partir de 2010.



## INDICADORES – Índices – IDH – outro impactos

**Corrupção nos municípios:** Pesquisa realizada por Flavius Sodr  e Francisco Ramos, da UFPE, com base nos dados dos relat rios do Programa de Fiscaliza o por Sorteios P blicos da CGU, ao analisar o impacto da corrup o praticada pelos gestores municipais sobre o  ndice de Desenvolvimento Humano dos Munic pios – IDH- M, constatou que:

- um aumento m dio de 50 irregularidades praticadas pelos munic pios diminui em 4,5% o IDH-M, aumenta em 6,5% a concentra o de renda dos munic pios, eleva em 5% a propor o de pobres e diminui a renda m dia desses em 7%.
- <http://www.cgu.gov.br/assuntos/auditoria-e-fiscalizacao/avaliacao-de-programas-de-governo/programa-de-fiscalizacao-por-sorteios-publicos>



## INDICADORES – Índices - IDEB

### O que é

- Índice de Desenvolvimento da Educação Básica (Ideb) foi criado pelo Inep em 2007;
- Agrega em um só indicador dois conceitos igualmente importantes para a qualidade da educação: fluxo escolar e médias de desempenho nas avaliações.
- Incorpora ao enfoque pedagógico dos resultados das avaliações em larga escala do Inep a possibilidade de resultados sintéticos, facilmente assimiláveis, e que permitem traçar metas de qualidade educacional para os sistemas. >> **PLANEJAMENTO**
- Calculado a partir dos dados sobre aprovação escolar, obtidos no [Censo Escolar](#), e médias de desempenho nas avaliações do Inep, o Saeb – para as unidades da federação e para o país, e a Prova Brasil – para os municípios.

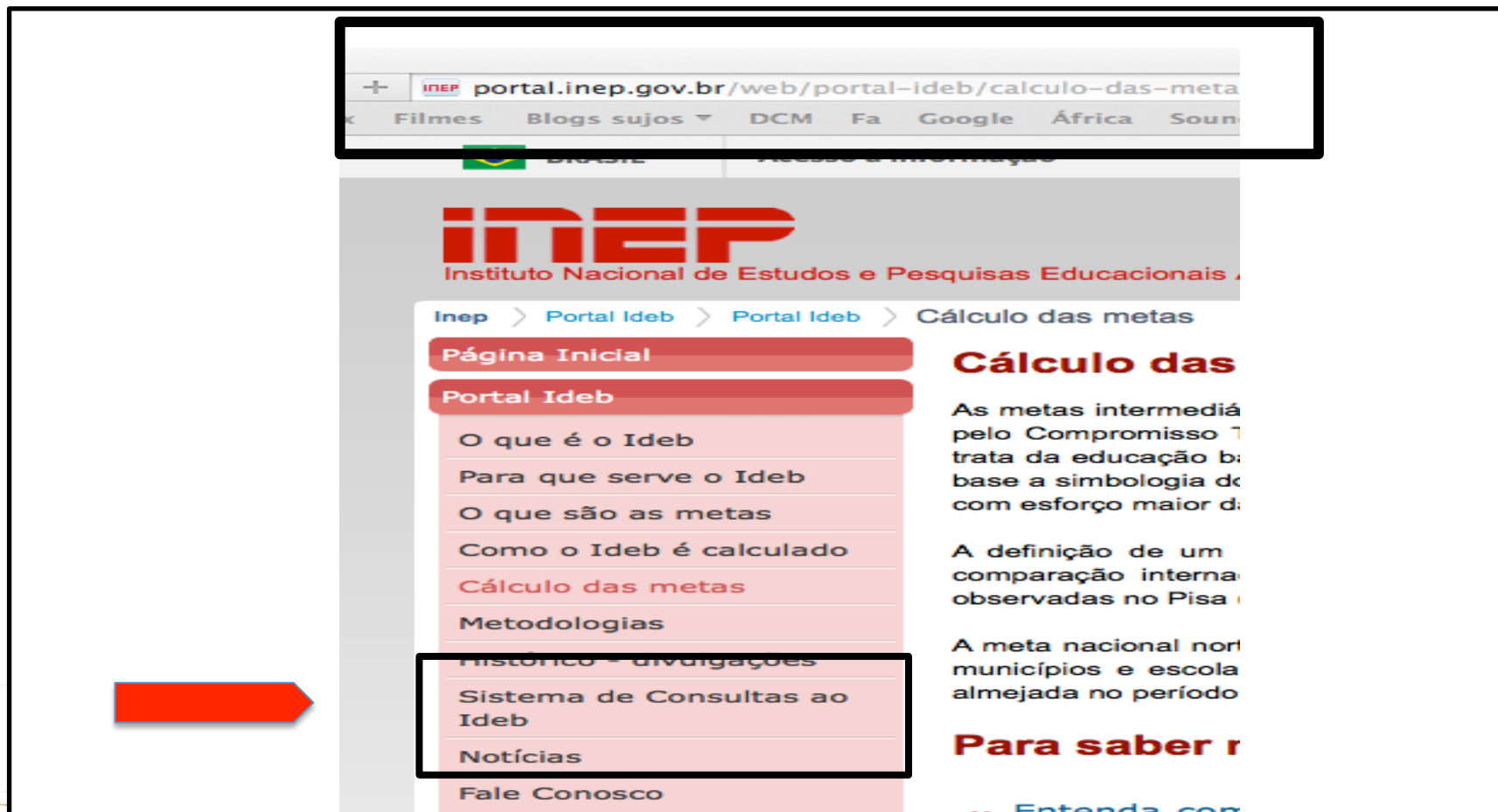


## INDICADORES – Índices - IDEB

### Para que serve:

- Amplia as possibilidades de **mobilização da sociedade** em favor da educação, uma vez que o índice é comparável nacionalmente e expressa em valores os resultados mais importantes da educação: aprendizagem e fluxo.
- A combinação de ambos tem também o mérito de equilibrar as duas dimensões: se um sistema de ensino reter seus alunos para obter resultados de melhor qualidade no Saeb ou Prova Brasil, o fator fluxo será alterado, indicando a necessidade de melhoria do sistema. Se, ao contrário, o sistema apressar a aprovação do aluno sem qualidade, o resultado das avaliações indicará igualmente a necessidade de melhoria do sistema.
- O Ideb vai de zero a dez.
- É **condutor de política pública** em prol da qualidade da educação. É a ferramenta para acompanhamento das metas de qualidade do PDE para a educação básica

# INDICADORES – Índices - IDEB



The screenshot shows a web browser window with the URL `portal.inep.gov.br/web/portal-ideb/calculo-das-meta`. The page header features the INEP logo and the text 'Instituto Nacional de Estudos e Pesquisas Educacionais'. The breadcrumb trail is 'Inep > Portal Ideb > Portal Ideb > Cálculo das metas'. A sidebar on the left contains a list of links: 'Página Inicial', 'Portal Ideb', 'O que é o Ideb', 'Para que serve o Ideb', 'O que são as metas', 'Como o Ideb é calculado', 'Cálculo das metas', 'Metodologias', 'Histórico - divulgações', 'Sistema de Consultas ao Ideb', 'Notícias', and 'Fale Conosco'. A red arrow points to the 'Sistema de Consultas ao Ideb' link. The main content area on the right is titled 'Cálculo das' and contains introductory text about the intermediate goals and the national goal.

# INDICADORES – Índices - IDEB

Consultar:

BRASIL Acesso à informação Participe Serviços

**INEP** Instituto Nacional de Estudos e Pesquisas Educacionais Anísio Teixeira

**IDEB**  
Índice de Desenvolvimento da Educação Básica

### IDEB - Resultados e Metas

Parâmetros da Pesquisa

Resultado:  UF:

Município:  Rede de ensino:

Série / Ano:

4ª série / 5º ano 8ª série / 9º ano

Município ↕	Ideb Observado					Metas Projetadas					
	2005 ↕	2007 ↕	2009 ↕	2011 ↕	2013 ↕	2007 ↕	2009 ↕	2011 ↕	2013 ↕	2015 ↕	2017 ↕
ABREU E LIMA	2.3	2.1	2.9	2.9	3.2	2.3	2.5	2.8	3.2	3.6	3.9
AFOGADOS DA INGAZEIRA	2.4	2.9	3.3	3.6	4.1	2.4	2.6	2.8	3.2	3.6	3.9
AGRESTINA	2.9	2.5	3.3	3.5	4.6	2.9	3.1	3.4	3.7	4.1	4.4
AGUA PRETA	2.5	2.3	3.3	3.4	***	2.5	2.7	2.9	3.3	3.7	4.0
AGUAS BELAS		2.9	3.1	3.7	3.9		3.0	3.2	3.5	3.9	4.1
ALAGOINHA	2.5	2.4	2.9	3.5	3.3	2.5	2.8	3.1	3.6	4.0	4.3
ALIANÇA	1.9	2.6	2.6	3.3	3.4	1.9	2.2	2.6	3.1	3.5	3.8

CapacitaSUAS

Leticia Schwarz - [leticia.schwarz@gmail.com](mailto:leticia.schwarz@gmail.com)



UNIVERSIDADE  
FEDERAL RURAL  
DE PERNAMBUCO



Secretaria  
de Desenvolvimento Social,  
Criança e Juventude

**PERNAMBUCO**  
GOVERNO DO ESTADO

## INDICADORES – IGD SUAS

- Apresentação PDF do MDS



Leticia Schwarz - [leticia.schwarz@gmail.com](mailto:leticia.schwarz@gmail.com)

Ministério do  
Desenvolvimento Social  
e Combate à Fome

GOVERNO FEDERAL  
**BRASIL**  
PAÍS RICO É PAÍS SEM POBREZA



## INDICADORES – O QUE LEMBRAMOS

- Informação processada;
- Estratégica;
- Uso;
- Planejamento;
- Validade;
- Finalidade;
- Pode:
  - orientar a política;
  - Gerar diagnóstico
  - Facilitar o monitoramento;
  - Estabelecer metas



UNIVERSIDADE  
FEDERAL RURAL  
DE PERNAMBUCO



Secretaria  
de Desenvolvimento Social,  
Criança e Juventude

**PERNAMBUCO**  
GOVERNO DO ESTADO

## Boletins de Informação Social



Leticia Schwarz - [leticia.schwarz@gmail.com](mailto:leticia.schwarz@gmail.com)

Ministério do  
Desenvolvimento Social  
e Combate à Fome

GOVERNO FEDERAL  
**BRASIL**  
PAÍS RICO É PAÍS SEM POBREZA



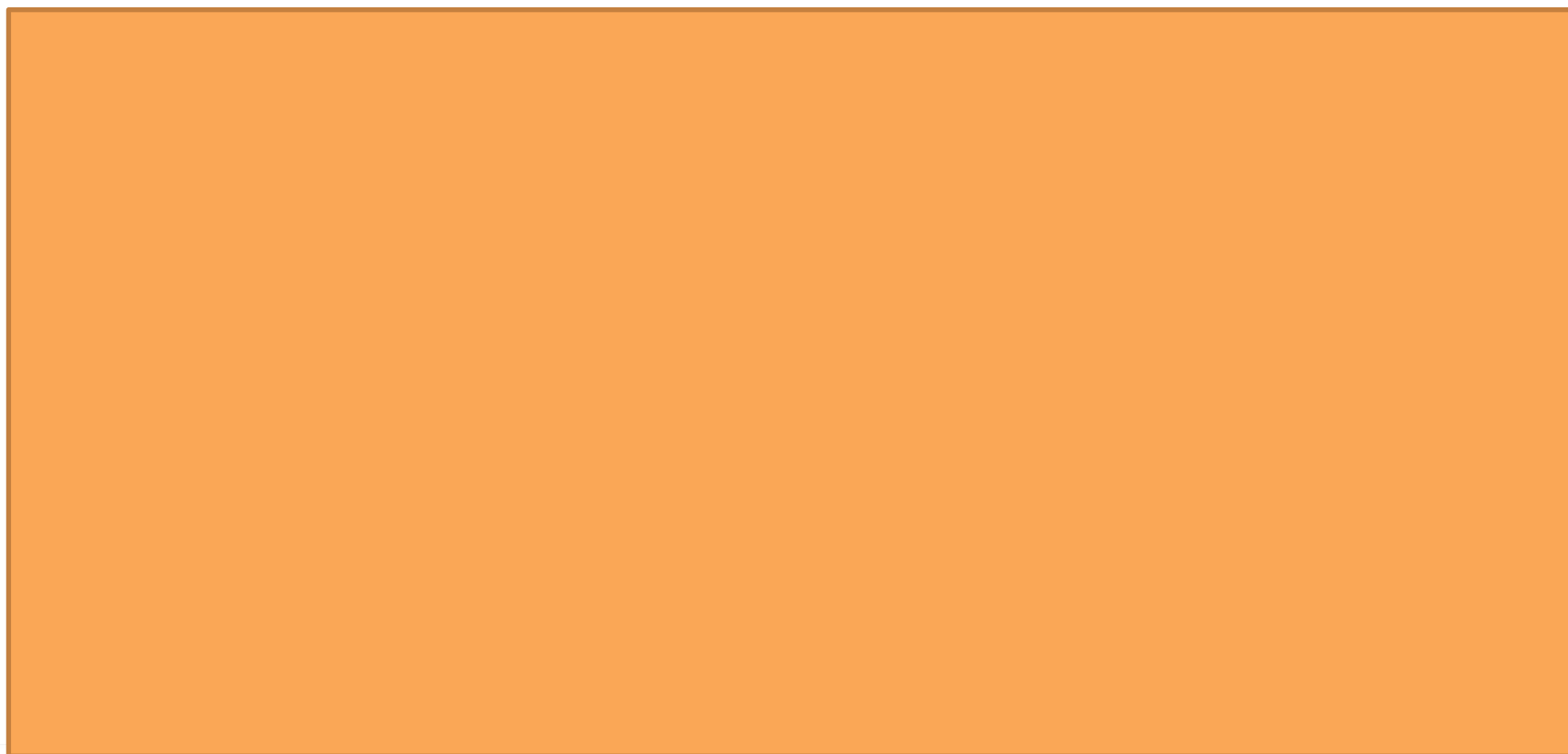
UNIVERSIDADE  
FEDERAL RURAL  
DE PERNAMBUCO



Secretaria  
de Desenvolvimento Social,  
Criança e Juventude

**PERNAMBUCO**  
GOVERNO DO ESTADO

## Boletins de Informação Social



Leticia Schwarz - [leticia.schwarz@gmail.com](mailto:leticia.schwarz@gmail.com)

Ministério do  
Desenvolvimento Social  
e Combate à Fome

GOVERNO FEDERAL  
**BRASIL**  
PAÍS RICO É PAÍS SEM POBREZA



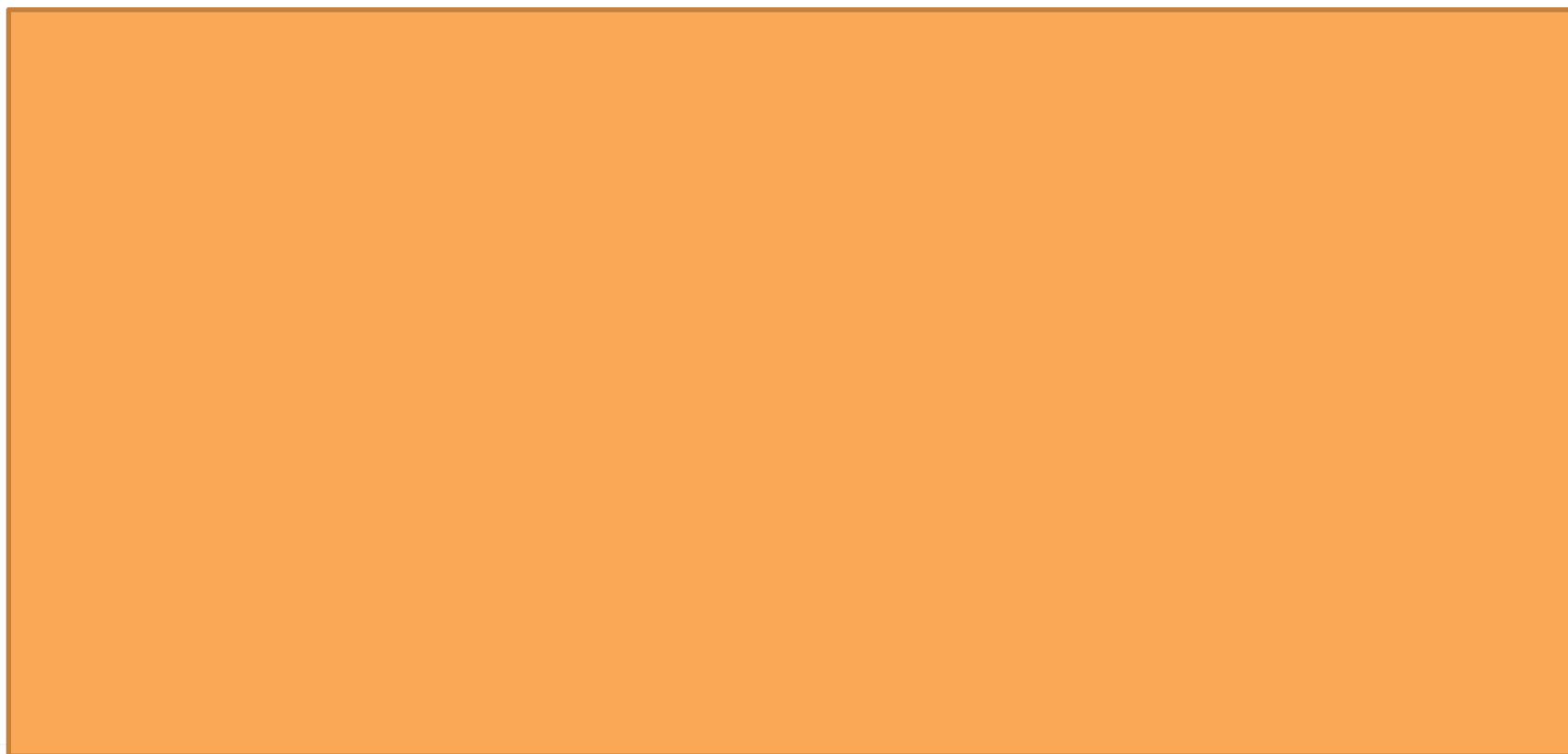
UNIVERSIDADE  
FEDERAL RURAL  
DE PERNAMBUCO



Secretaria  
de Desenvolvimento Social,  
Criança e Juventude

**PERNAMBUCO**  
GOVERNO DO ESTADO

## Boletins de Informação Social



Leticia Schwarz - [leticia.schwarz@gmail.com](mailto:leticia.schwarz@gmail.com)

Ministério do  
Desenvolvimento Social  
e Combate à Fome

GOVERNO FEDERAL  
**BRASIL**  
PAÍS RICO É PAÍS SEM POBREZA



UNIVERSIDADE  
FEDERAL RURAL  
DE PERNAMBUCO



Secretaria  
de Desenvolvimento Social,  
Criança e Juventude

**PERNAMBUCO**  
GOVERNO DO ESTADO

## Boletins de Informação Social



Leticia Schwarz - [leticia.schwarz@gmail.com](mailto:leticia.schwarz@gmail.com)

Ministério do  
Desenvolvimento Social  
e Combate à Fome

GOVERNO FEDERAL  
**BRASIL**  
PAÍS RICO É PAÍS SEM POBREZA



# Boletins de Informação Social

## RELATÓRIOS DE INFORMAÇÕES

- » Relatório de Programas e Ações MDS
- » RI Pesquisa de Informações Básicas 2009 IBGE
- » RI Bolsa Família e Cadastro Único
- » RI Segurança Alimentar e Nutricional
- » RI Proteção Social Básica
- » RI Proteção Social Especial
- » RI Inclusão Produtiva
- » RI Pacto de Aprimoramento do SUAS

## BOLETIM DE INFORMAÇÕES

- » Elaborando um Diagnóstico para Gestão Municipal
- » Panorama Municipal segundo Censo Demográfico 2010
- » A Extrema Pobreza segundo Censo 2010
- » Mercado de Trabalho segundo Censo 2010
- » Dinâmica das Ocupações Formais segundo RAIS
- » Inclusão Produtiva segundo Censo SUAS
- » O Brasil sem Miséria no seu Município
- » Diagnóstico Socioterritorial
- » Subsídios para elaboração do PPA Municipal
- » O Brasil sem Miséria no seu Estado
- » Dinâmica de admissões em ocupações formais segundo CAGED
- » Vulnerabilidade Social e Juventude Negra
- » O Brasil sem Miséria no seu Estado - Simplificado
- » O SUAS no seu Município



# DIAGNÓSTICO MUNICIPAL

## Análise do público-alvo a atender

- Tendências do crescimento demográfico
- Perspectivas de crescimento futuro da população e público atendido
- Características educacionais, habitacionais e saúde da população
- Condição de atividade da força de trabalho, ocupação e rendimentos
- Beneficiários de outros programas sociais

## Análise do contexto econômico regional

- Tendências do desenvolvimento regional (indústria, comércio, agropecuária)
- Perspectivas de investimento público e privado
- Infraestrutura viária, transporte e comunicações
- Estrutura do emprego e ocupações mais e menos dinâmicas

## Análise dos condicionantes ambientais

- Identificação de áreas de Proteção e restrições
- Passivos e agravos ambientais
- Oportunidades de exploração do turismo e desenv. Sustentável

## Análise da Capacidade de Gestão Local

- Estrutura administrativa já instalada
- Quantidade e Características do pessoal técnico envolvido ou disponível
- Experiência anterior na gestão de programas

## Análise da Participação Social

- Comissões de Participação Popular/Social existentes
- Histórico/Cultura de Participação



# Elementos Diagnóstico

- Principais elementos para o diagnóstico do nosso município

# Obrigada!

Leticia.schwarz@gmail.com